



ZUBEHÖR

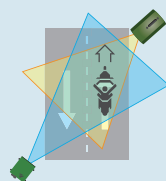
Abgesetzte Kameras für PoliScan^{speed} mobil und PoliScan^{speed} stationär

Eine vom PoliScan^{speed}-System abgesetzte, zweite Kamera erhöht die Anzahl der möglichen Messsituationen und damit die Anzahl der verwertbaren Fälle. Das sorgt für mehr Messgerechtigkeit und steigert die Akzeptanz der Geschwindigkeitsüberwachung im Sinne der Verkehrssicherheit.

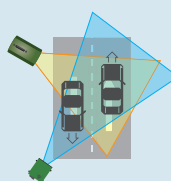
Erfasst die Messeinheit des PoliScan^{speed}-Systems ein zu schnell fahrendes Fahrzeug, wird das Auslösesignal sowohl an die systemeigene Kamera als auch an die abgesetzte Kamera gesendet. Aus allen Daten wird ein beweissicherer Falldatensatz erstellt, der vor Gericht bestand hat – gerade in schwierigen Messsituationen.

Die mobile abgesetzte Kamera im Einsatz

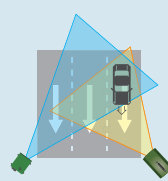
Die abgesetzte Kamera besteht aus hochauflösender Kamera, Blitz und Funktionsbox. Über stabiles, reichweitenstarkes WLAN mit dem System verbunden, nimmt die abgesetzte Kamera Bilder der Verstöße aus einer weiteren Perspektive auf und sendet diese an die Bedieneinheit. Die drei Skizzen zeigen exemplarisch unterschiedliche Anordnungen. Die Kamera wird auf ein Stativ oder den Boden gestellt und jeweils abgesetzt vom PoliScan^{speed}-System positioniert.



Motorräder:
Kennzeichen und Fahrerfoto werden aufgenommen.



Fahrerfotos bei
zufließendem und abfließendem Verkehr.



Scharfe Fahrerfotos
auf bis zu drei Spuren in eine Richtung in hoher Qualität.

Mehr Messgerechtigkeit durch mehr auswertbare Fälle:

- Dokumentation von Motorrädern mit Fahrerfoto und Kennzeichen
- Gleichzeitige Überwachung und Dokumentation von Verstößen in beiden Fahrtrichtungen
- Qualitativ hochwertige Bilder von Fahrzeugen auch auf entfernten Spuren in einer Richtung
- Profilaufnahme von der Seite, keine Abdeckung durch A-Säule oder Navigationsgerät

Weitere praktische Vorteile

- Keine Kalibrierung notwendig
- Aufbau und Ausrichtung in wenigen Minuten
- Sicherer, verschlüsselter Datentransfer
- einfache Handhabung, leichter Transport



mobiles PoliScan^{speed}-System

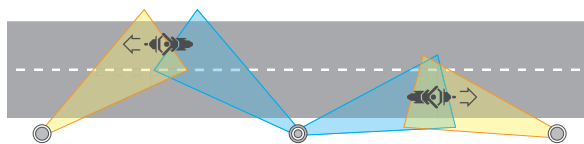



mobile abgesetzte Kamera


Die stationäre abgesetzte Kamera

Die stationäre abgesetzte Kamera wird in einer kleineren Säule in der Nähe des stationären PoliScan^{speed}-Systems aufgestellt. Über Kabel mit dem System verbunden, nimmt die abgesetzte Kamera Bilder des Verstoßes aus einer weiteren Perspektive auf.

Die für die mobile Variante gezeigten beispielhaften Anordnungen von System und abgesetzter Kamera sind auch mit den stationären Systemen möglich. In der folgenden Abbildung misst das stationäre PoliScan^{speed}-System, bestückt mit zwei Messeinheiten, die Geschwindigkeit auf bis zu drei Spuren in zwei Fahrrichtungen.



 stationäres PoliScan^{speed}-System mit zwei Messeinheiten

 stationäre abgesetzte Kameras, hier links und rechts vom System positioniert



Um in beiden Fahrrichtungen Front- und Heckfotos von Motorradfahrern zu erhalten, ist das System mit zwei stationären abgesetzten Kameras verbunden.

Neben dem Aspekt der Erhöhung der Verkehrssicherheit können die PoliScan^{speed}-Systeme in Verbindung mit den abgesetzten Kameras auf viel befahrenen Motorradstrecken einen effektiven Beitrag zur Reduzierung der Lärmbelastigung leisten.

Technische Daten der abgesetzten Kameras

	PoliScan ^{speed} mobil	PoliScan ^{speed} stationär
Konnektivität	Über stabiles, sicheres WLAN mit hoher Reichweite mit dem System verbunden.	Über Kabel mit dem System verbunden.
Kamera	Hochauflösend, schwarz-weiß-Bilder, 4 MPixel	Hochauflösend, schwarz-weiß-Bilder, 4 MPixel
Blitz	Hochleistungs-Xenon-Blitz, Klasse 1; für sehr stark befahrene Strecken mit hoher Fallzahl optional mit zweitem Blitz	Hochleistungs-Xenon-Blitz, Klasse 1; für sehr stark befahrene Strecken mit hoher Fallzahl optional mit zweitem Blitz
Funktionsbox	WLAN-Verbindung und Router, Batterie für Blitz und Kamera (12 VDC)	-
Schutzklasse	IP 65	IP 65
Temperaturbereich	-15°C bis +50°C	-30°C bis +45°C
Gewicht	Kamera 6,9 kg Xenon-Blitz 6,5 kg	Kamera: 6,9 kg Xenon-Blitz: 4,5 kg Säule: 84,0 kg
Abmessungen (H x B x T)	Kamera 300 mm x 217 mm x 400 mm Blitz 360 mm x 250 mm x 230 mm	Höhe: ab 1850 mm Durchmesser: 420 mm
Aufbau	auf Stativ	montiert auf Betonfundament