



**VITRONIC**  
the machine vision people



PoliScan<sup>online</sup>

## Sichere Anbindung von Standorten oder Messfahrzeugen

Immer mehr Kunden wünschen sich eine sichere Anbindung an ihre Verkehrsüberwachungsanlagen. Mit PoliScan<sup>online</sup> bietet VITRONIC eine vom Datenschutz geprüfte Online-Verbindung, die seit Ende 2014 auch ISO 27001-zertifiziert ist.

Über einen Router baut der stationäre oder mobile Standort eine gesicherte VPN-Verbindung in das mdex-Rechenzentrum auf. Von hier aus wird die Verbindung mit einer IPsec- oder VPN-Verbindung in das Nutzernetzwerk geleitet. Nun kann der direkte Zugriff auf den Standort

(Messgerät und Kommunikations-PC) sicher erfolgen. Der Online-Anbindung („mdex fixed.IP, Version 2.0“) ist gemäß § 4 Abs. LDSG i. V. m. der Datenschutzauditverordnung (DSAVO) vom 3. April 2001 am 19. Dezember 2008 das Gütesiegel verliehen worden.

Mithilfe der durchgehend gesicherten Verbindung lassen sich relevante Falldaten schnell und sicher herunterladen, Anlagenstatusabfragen bequem aus der Ferne tätigen und Live-Bilder vom Standort abrufen.



### Anbindung von stationären Standorten

Die sichere Online-Anbindung für stationäre Verkehrsüberwachungsanlagen vereinfacht die drahtlose Kommunikation zwischen den Anlagen und den Behörden. Statt wie bisher die gesammelten Daten direkt an der Anlage zu sichern, erfolgt der Datenabruf nun bequem aus der Ferne, über eine gesicherte VPN-Verbindung.

### Anbindung eines Messfahrzeuges

Messfahrzeuge werden von VITRONIC mit einem PoliScan<sup>speed</sup> M1HP-System und einem Bedienrechner ausgestattet. Über den Router wird eine gesicherte VPN-Verbindung direkt aus dem Fahrzeug in das mdex-Rechenzentrum aufgebaut. Hierüber kann die zuständige Behörde sicher auf alle Daten zugreifen.

### Verknüpfung mit PoliScan<sup>connect</sup>

Durch eine optionale Verknüpfung mit PoliScan<sup>connect</sup> lässt sich die Fallverarbeitung dank automatisiertem Download und Entschlüsselung der erfassten Daten zusätzlich ver-

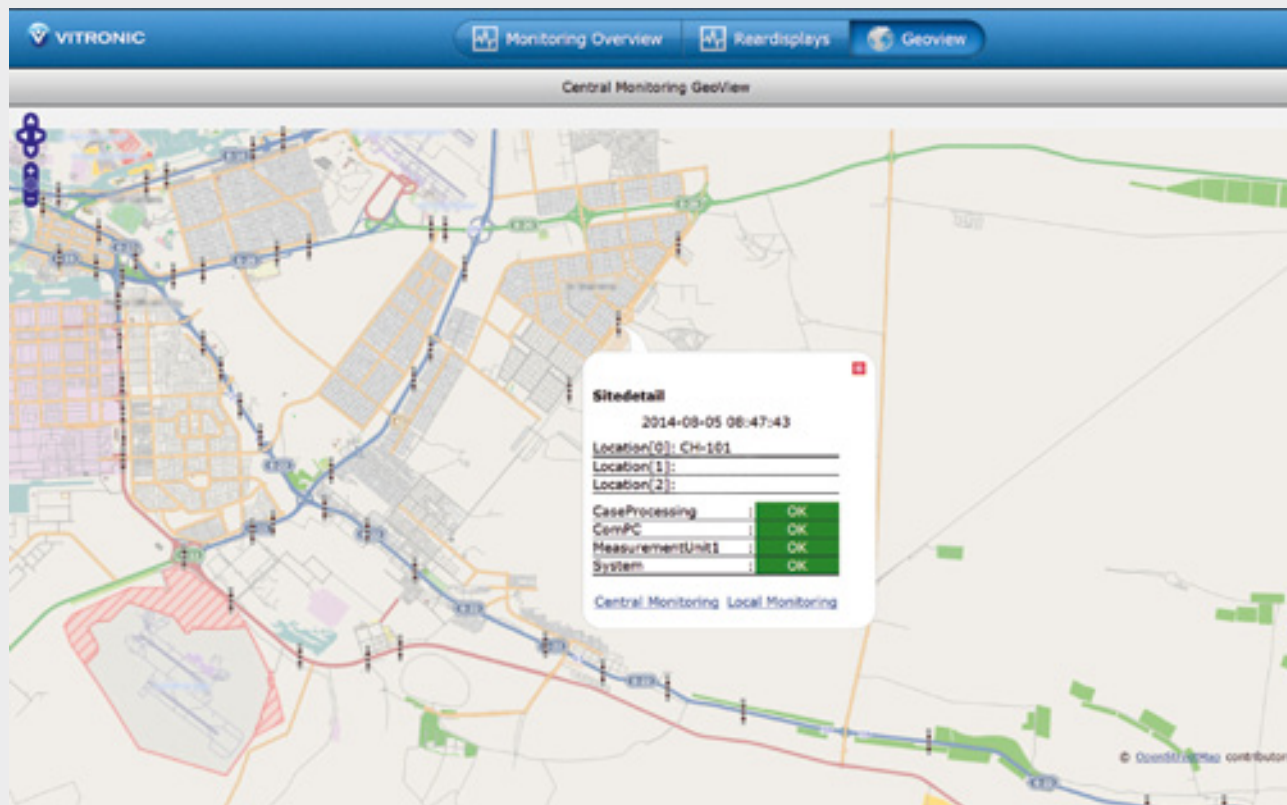
### PoliScan<sup>online</sup> auf einen Blick:

- » Durchgehend gesicherte Verbindungen
- » Zugriff nur nach Kundenfreigabe
- » Direkter Zugriff auf angebundene Standorte
- » Download von Falldaten, Statusabfrage der Anlage, Live-Bilder möglich
- » Datenschutz-Gütesiegel



\*ULD Schleswig-Holstein, Nummer 10-12/2008, Rezertifizierung 02.06.2015, befristet bis 02.06.2017

einfachen. Alle angebotenen Anlagen können von einem System inkl. GeoView überwacht werden. Außerdem ist es möglich, die überwachte Geschwindigkeitsbegrenzung direkt oder zeitversetzt zu steuern.



2015/DB001. Alle technischen Angaben entsprechen dem aktuellen Stand bei Drucklegung. Technische Änderungen vorbehalten. keine Haftung für Irrtümer. Alle in dieser Broschüre enthaltenen Texte und Abbildungen sind urheberrechtlich geschützt.