



VITRONIC
the machine vision people



VITUS BODYSCAN

3D-KÖRPERSCAN IN DER LEISTUNGSDIAGNOSTIK

Mit dem VITUS BODYSCAN lassen sich anthropometrische Daten in nur wenigen Sekunden hochpräzise und dreidimensional erfassen. Auf dieser Basis können beispielsweise Arm- und Beinlängen, Oberschenkel- und Körperumfänge sowie mögliche Asymmetrien des menschlichen Körpers (z. B. durch eine Skoliose) objektiv vermessen werden. Die mit dem VITUS erzeugten Daten entsprechen höchsten Qualitätsansprüchen und lassen sich für statistische Auswertungen und wissenschaftliche Untersuchungen nutzen. www.vitronic.com

Die Vermessung des menschlichen Körpers

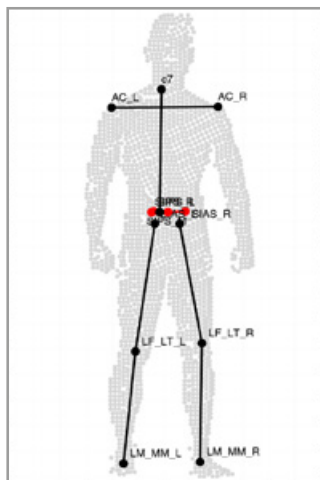
Die mit dem VITUS BODYSCAN gewonnenen 3D-Scandaten liefern wertvolle Analyseinformationen zur Bestimmung des Körperbautyps sowie der körperlichen Entwicklung. Weiterhin lassen sich durch die präzise dreidimensionale Erfassung mögliche Fehlstellungen des menschlichen Körpers wie Beckenschiefstände oder Asymmetrien des Bewegungsapparates feststellen. So können etwa Asymmetrien in Beinumfangen sowie im Bereich des Rückens auf eine unterschiedliche Ausprägung der Muskulatur hindeuten.

Mit der BIOMECH Applikation des VITUS BODYSCAN lassen sich auch beliebig große und kleine Umfänge sowie Oberflächen berechnen. Die ermittelten Daten dienen als Basis für gezielt entworfene Trainingspläne. Die kontinuierliche, objektive Vermessung der Athleten im Zeitverlauf ermöglicht die Überwachung, Quantifizierung und Dokumentation von Trainingsplänen und deren Effektivität. Auch in der orthopädischen Behandlung dienen 3D-Daten zur Kontrolle und Dokumentation des Therapieverlaufs.

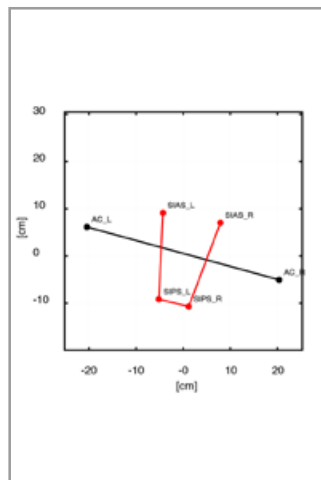
Die vielseitige Auswertung der 3D-Datensätze lässt sich beispielsweise in der sportwissenschaftlichen Forschung sehr gut einsetzen. Die Deutsche Sporthochschule Köln sowie Momentum, das Deutsche Zentrum für Leistungssport Köln, verwenden den VITUS Bodyscanner schon seit Jahren im Bereich der Biomechanik und Orthopädie für verschiedene Forschungsprojekte sowie zur Betreuung von Spitzensportlern.

Die standardisierte und vollautomatische Vermessung von Athleten erleichtert die Datengewinnung. Die Qualität der erhobenen anthropometrischen Datensätze ist valide und ermöglicht klinisch getestete Präzision und Reproduzierbarkeit der Messungen.

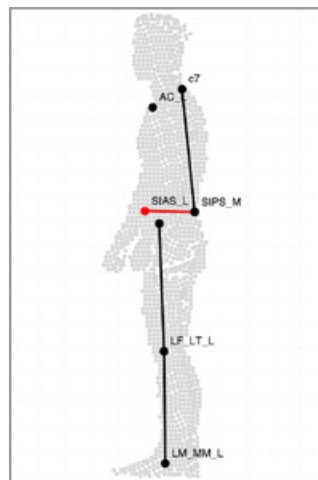
- » Vermessen Sie Athleten in wenigen Sekunden dreidimensional
- » Verfolgen Sie Trainingserfolge durch Prä-Post Vergleiche
- » Dokumentieren Sie den Körperbau der Athleten dreidimensional
- » Klinisch getestete Präzision und Reproduzierbarkeit der Messungen
- » Objektive Vermessung
- » Gesundheitlich unbedenklich: keine Strahlenbelastung



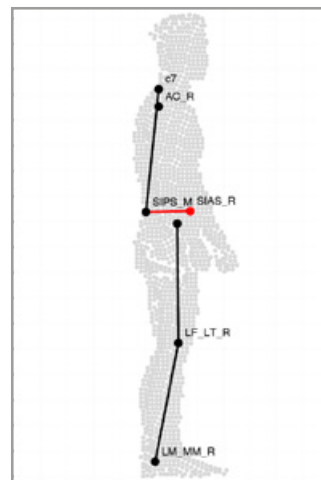
Frontale Ansicht



Transversale Ansicht



Sagittale Ansicht (links)



Sagittale Ansicht (rechts)