

## Wareneingangserfassung im Versandhandel

### Barcode- und OCR-Lesung von Versandhausware

#### Aufgabenstellung

Unterschiedlich verpackte Retourenwaren werden im Wareneingang von Versandhäusern automatisch erfasst. Das Bildverarbeitungssystem VIPAC identifiziert die Artikel anhand eines 22-stelligen Barcodes und liest den 2-stelligen handgeschriebenen Retourengrund (OCR). Die Leseergebnisse werden zur Weiterbearbeitung an den Leitreechner übermittelt.

#### Nutzen

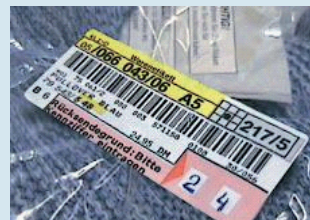
Das automatisierte Identifikationssystem VIPAC ermöglicht, gegenüber herkömmlicher manueller Erfassung, einen deutlich höheren Warendurchsatz bei gleichem Personaleinsatz.

#### Realisierung

Die Retourenware wird von der Fördertechnik unter dem Kamerasystem hindurchtransportiert. Die Fokussierung der Kamera erfolgt automatisch. VIPAC ermittelt die Position und Orientierung des am Artikel angebrachten Etiketts und liest den Barcode sowie den handschriftlich aufgebrauchten Retourengrund. Hierbei werden Barcodeleseraten von > 99 % bzw. Handschriftleseraten von > 85 % erzielt. Nach der Decodierung sendet das Bildverarbeitungssystem das Leseergebnis über Netzwerkschnittstelle an den Leitreechner.



Retourenfassung



Etikett mit manuellem Eintrag

#### Technische Daten

Kameras:	1 hochauflösende Autofokus-Zeilenkamera	Auflösung:	0,17 mm / 150 dpi Schärfentiefe: 350 mm
Beleuchtung:	2 Natriumdampflampen (Stand 2002) seit 2005 wartungsfreie LED-Beleuchtung	Aufnahmefrequenz:	Taktzeit: ca. 0,5 s
Geschwindigkeit/ Durchsatz:	bis 1,7 m/s, entsprechend 9000 Artikeln pro Stunde und Linie	Einbaumaß:	Oberkante Identsystem: 650 mm über Band
Maximale Teilehöhe:	350 mm	Hardware/ Schnittstelle:	Ethernet-LAN zum Leitreechner E/A-Schnittstelle zur Anlagensteuerung

Stand Okt. 2008