



Industrie

Wir sehen genauer hin ...

Service

Wir sind für Sie da

VITRONIC verfügt über eine hochqualifizierte Service-mannschaft, die Sie in allen Belangen kompetent und schnell unterstützen kann.

Beratung

Wir bieten Ihnen

Die passende Lösung für Ihre Aufgabenstellung. Je nach Anforderung halten wir entsprechende Produkte bereit oder entwickeln eine individuelle Lösung.

Lösungskonzept

Unsere Systeme ermöglichen

- Automatisches Handhaben
- Vermessen von Objekten
- Prüfen von Qualität
- Überwachen von Produktionsprozessen

Realisierung

Unsere Kernkompetenzen

- Oberflächenprüfung
- Konturprüfung
- Robot Vision
- Identifikation & Verifikation
- 3D-Technologie

Integration

Komplett- und Systemlösungen aus einer Hand

VITRONIC bündelt mit Partnerfirmen Kräfte und Kompetenzen, um den Kunden rundum zufriedenzustellen und eine Lösung nach seinen Anforderungen zu liefern. Von der Planung bis zur Integration bieten wir alles aus einer Hand.

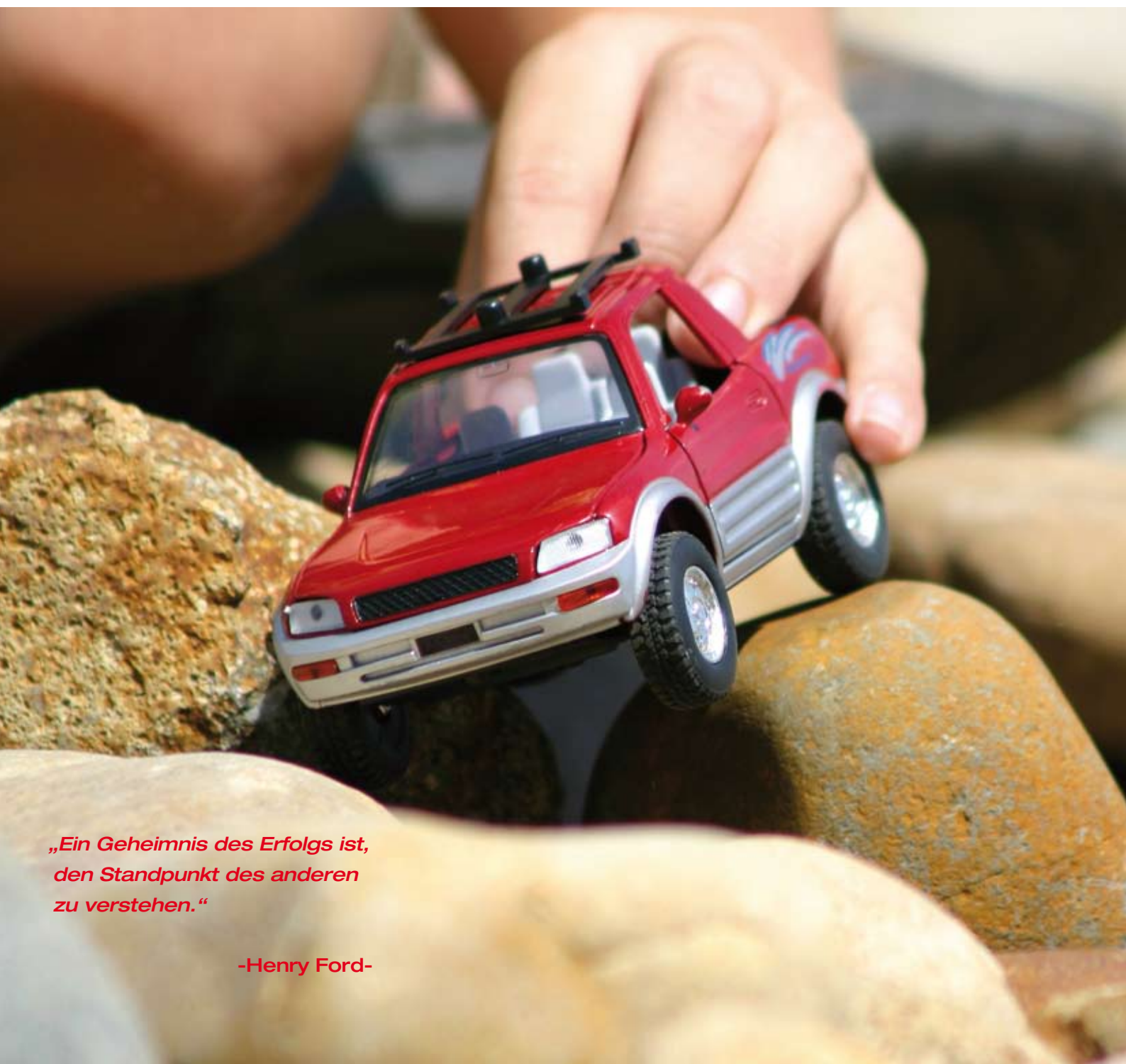
„Schon seit 25 Jahren entwickeln wir mit einer starken Ingenieurmannschaft Bildverarbeitungslösungen, die Ihren Bedürfnissen angepasst sind. Kontinuierliche Weiterentwicklung unserer Soft- und Hardwarekomponenten sowie beständige Investitionen in Forschung und Entwicklung machen VITRONIC heute zu einem der führenden Unternehmen der industriellen Bildverarbeitung. Entdecken Sie unsere Leidenschaft Herausforderungen anzunehmen und praxistaugliche Lösungen zu entwickeln.“

Dr.-Ing. Norbert Stein
Geschäftsführender Alleingesellschafter



Automotive

VITRONIC liefert Bildverarbeitungslösungen für die unterschiedlichsten Aufgaben und Materialien. Von der qualitativen Oberflächenprüfung, über dreidimensionale Schweißnahtprüfung, bis hin zu 3D-Robot-Vision helfen wir, Ihre Produktionsprozesse zu optimieren. Der Einsatz unserer Bildverarbeitungssysteme garantiert zuverlässige, objektive Prüfungen bzw. eine sichere Handhabung der Bauteile. Anhand der Prüfergebnisse lassen sich Protokolle und statistische Auswertungen erstellen, die eine Rückverfolgung der Bauteile ermöglichen und Informationen zur Prozessoptimierung bereitstellen.



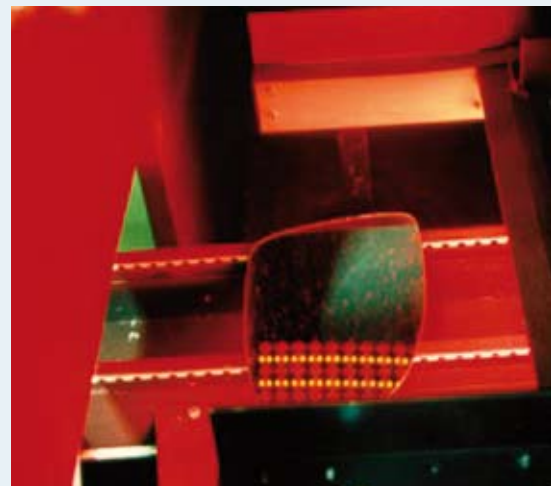
*„Ein Geheimnis des Erfolgs ist,
den Standpunkt des anderen
zu verstehen.“*

-Henry Ford-

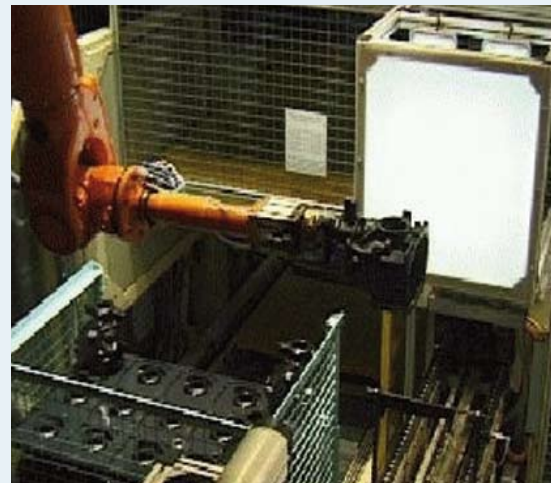
Schon seit 1995 wird das Nahtprüfsystem VIRO^{wsj} erfolgreich bei namhaften Automobilproduzenten und Zulieferern eingesetzt. Das System prüft objektiv die Schweißnaht und schleust fehlerhafte Teile aus. Die erfassten Daten bilden die Grundlage zur Prozessoptimierung, sowie zur manuellen und automatischen Nacharbeit. Somit trägt VIRO^{wsj} aktiv zur Prozessoptimierung bei.



Das Bildverarbeitungssystem VINSPEC prüft mit schnellen hochauflösenden Flächen- und Zeilenkameras Oberflächen und Konturen bei Sicht-, Dicht- und Funktionsflächen an ebenen und gekrümmten Teilen.



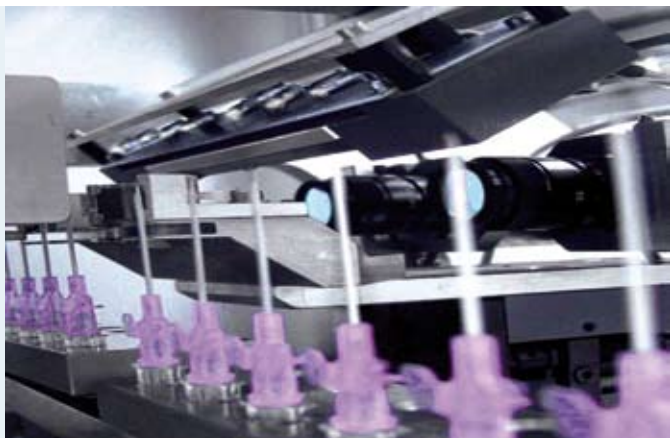
Sehen, Greifen, Prüfen mit Robot Vision von VITRONIC. Diese 2-D und 3-D-Systeme ermöglichen die Automatisierung von Bereichen, die lange nicht als automatisierbar galten. Die moderne Robot-Vision-Technologie ermöglicht die sichere Handhabung unterschiedlichster Materialien und Formen.



Medical & Pharmaceuticals

Haben Sie Angst vor Spritzen? Wir auch! Aber wir wissen, dass sie nach allen Richtlinien gemäß GAMP geprüft worden sind.

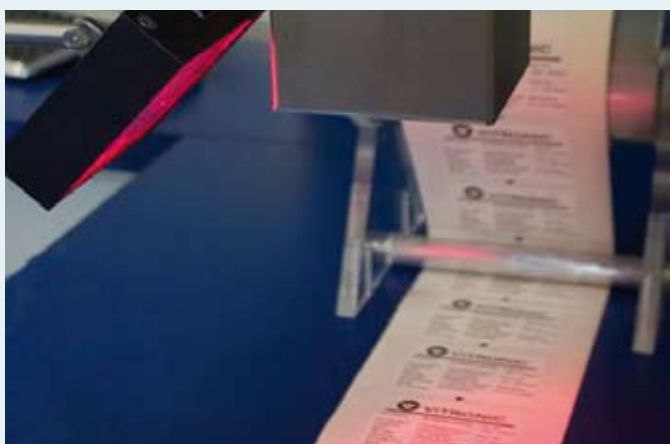
Alle VITRONIC Bildverarbeitungssysteme sind dank GAMP-Qualifizierungspaket validierungsfähig – die Basis für eine Qualitätskontrolle in der Herstellung von Produkten in der Medizin- und Pharmabranche. VITRONIC unterstützt hier als kompetenter Partner mit langjähriger Erfahrung. Vollautomatisch arbeitende Bildverarbeitungssysteme von VITRONIC sorgen heute für höchste Produktsicherheit. Wir konzipieren standardisierte Bildverarbeitungslösungen für einfachere Leseaufgaben ebenso wie individuell zugeschnittene Systemlösungen für komplexe Inspektionsaufgaben.



Das Bildverarbeitungssystem VINSPEC prüft die hochsensiblen Venenkanülen im μm -Bereich auf verschiedenste Qualitätskriterien, wie den Anschliff der Spitze und den korrekten Zusammenbau der Kanüle.



360° rundherum Lesen und Prüfen mit VINSPEC. Die VITRONIC-Eigenentwicklung vereint unterschiedliche Aufgaben in einem System, ohne zusätzliche Mechanik zum Drehen der Flaschen: Vom Prüfen der Kappenfarben, Kontrolle der Bördelung, bis hin zur Verifikation von Schriften und Codes.



VICODE^{basic} liest, identifiziert und verifiziert variable Daten mit einer Lesesicherheit von bis zu 99,9 % auch bei schnell laufenden Prozessen.

*„Ich beschäftige mich nicht mit dem,
was getan worden ist. Mich interessiert,
was getan werden muss.“*

-Marie Curie-





Modernste VITRONIC-Technologie klassifiziert Bahnware schon während der Herstellung. Das Bildverarbeitungssystem VINSPEC erkennt Fehler zuverlässig und verhindert Retourware. VINSPEC prüft Papier-, Folien- und Metallbahnware.



Die Prüfung mit dem Bildverarbeitungssystem VINSPEC verhindert die Auslieferung fehlerhafter bzw. nicht vollständig bestückter Produkte. Aufgrund der Modularität des Systems kann schnell auf neue Produkttypen reagiert werden.



Falten, Dellen, Schmutz? - VINSPEC prüft verschiedenste Gebindeformen und -farben auf zahlreiche Kriterien im Produktionstakt. So gelangen nur einwandfreie Produkte in den Handel. Schiefe oder gar fehlende Etiketten, Kratzer oder Dellen am Produkt erzeugen Misstrauen beim Verbraucher und führen zu Reklamationen. Durch optische Qualitätskontrolle kann Ausschuss in Produktionslinien nachweislich optimiert werden.



Packaging & Materials

Alles da? Oder fehlt noch etwas?

Montage-, Verarbeitungs-, Vollständigkeitskontrolle mit VINSPEC: Eine lückenlose, inline-Prüfung mittels Bildverarbeitung vermeidet Folgefehler und kostspielige Reklamationen aufgrund fehlerhafter, unvollständiger oder falsch montierter Produkte.

Das Bildverarbeitungssystem VINSPEC prüft vollautomatisch und zuverlässig komplexe Prüfteile mit großer Variantenvielfalt, so wie variierende Oberflächen.

Selbst bei hohem Produktionsdurchsatz.

„Geh nicht immer auf vorgezeichneten Weg, der nur dahin führt, wo andere bereits gegangen sind.“

-Alexander Graham Bell-



Photovoltaic

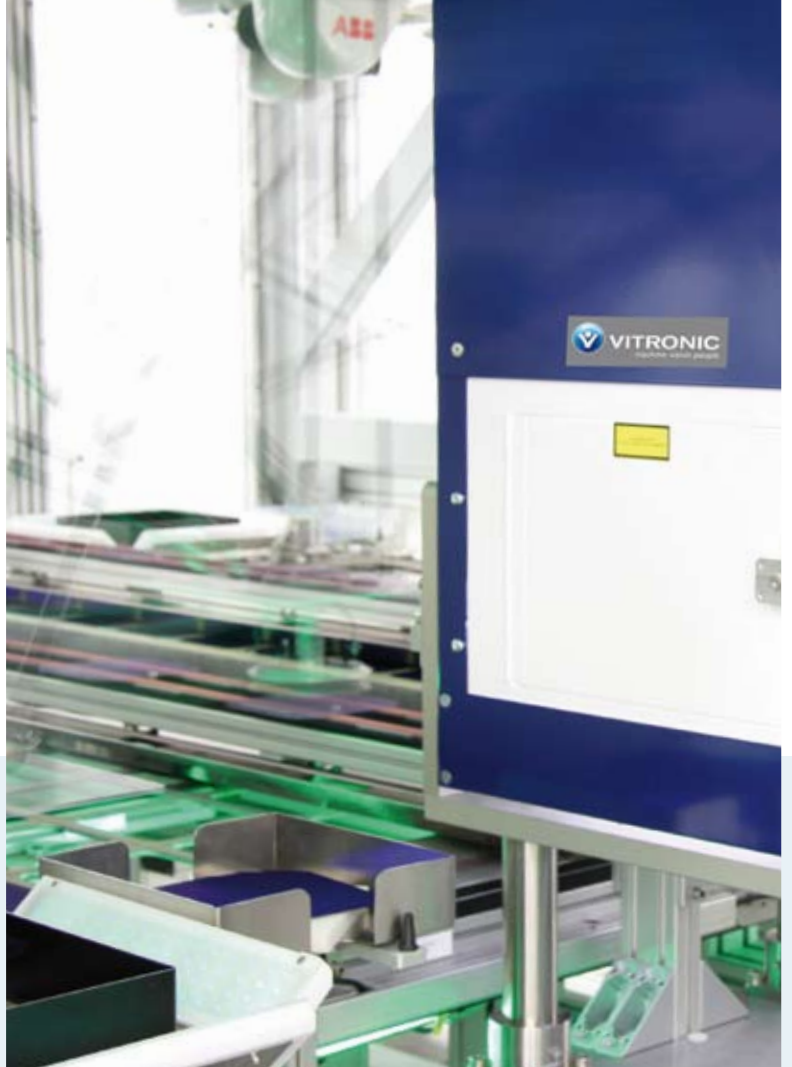
Optische Qualitätskontrolle in der Photovoltaik-Produktion trägt entscheidend zu qualitativ hochwertigen und eindeutig klassifizierten Produkten bei. Dank langjähriger Erfahrung und vieler erfolgreich implementierter Systeme liefert VITRONIC mit der Produktreihe VINSPEC^{solar} für fast jeden relevanten Produktionsschritt eine angepasste Inspektionslösung. Mit hochauflösenden Matrix- und Zeilenkameras werden qualitätsrelevante optische Kriterien und Fehlerstellen an Wafern, Zellen und Dünnschichtsubstraten, aber auch an kompletten Modulen bis in den μm -Bereich detektiert und nach Kundenanforderungen klassifiziert. VINSPEC^{solar} trägt aktiv zur Prozessoptimierung bei. Alle Prüfwerte können sowohl in Datenbanken als auch in standardisierten Schnittstellen an MES-Systeme übertragen werden.

*„Ich habe keine besondere
Begabung, sondern bin nur
leidenschaftlich neugierig.“*

-Albert Einstein-



VINSPEC^{solar} prüft im Produktionstakt in der Wafer und Solarzellenproduktion von der Mikrorissprüfung, Kontur- und Oberflächenprüfung bis hin zur Front- und Rückdruckprüfung.



Im Bereich der Solarmodulproduktion kooperieren wir mit kompetenten Partnern, um eine komplette Lösung aus einer Hand zu realisieren.





Produktionsgebäude in Wiesbaden



Firmenzentrale in Wiesbaden

VITRONIC weltweit

Heute sind wir auf vier Kontinenten Ihr Ansprechpartner.
Nehmen Sie Kontakt mit uns auf, wir freuen uns auf Ihre Projekte.
Alle Kontaktadressen unter www.vitronic.de

VITRONIC Dr.-Ing. Stein
Bildverarbeitungssysteme GmbH
Hasengartenstraße 14
D-65189 Wiesbaden
Fon +49 (0) 611-7152-0
Fax + 49 (0) 611-7152-133
www.vitronic.de
sales@vitronic.de

VITRONIC Machine Vision Ltd.
11900 Plantside Drive, Suite G
Louisville, Kentucky 40299
USA
Fon +1 (502) 266 2699
Fax +1 (502) 266 2695
www.vitronic.com
sales_usa@vitronic.com